

2025



义乌市宜骋贸易有限公司
xingxing Casting Industry Iron Pipe

Our exclusive agent for
the Middle East
Mirolex B.V
+32 474 05 02 55



义乌市宜骋贸易有限公司
服务热线：
企业官网：info@sxinxingsteel.com
企业地址：山西省晋城市泽州县南村镇张村村

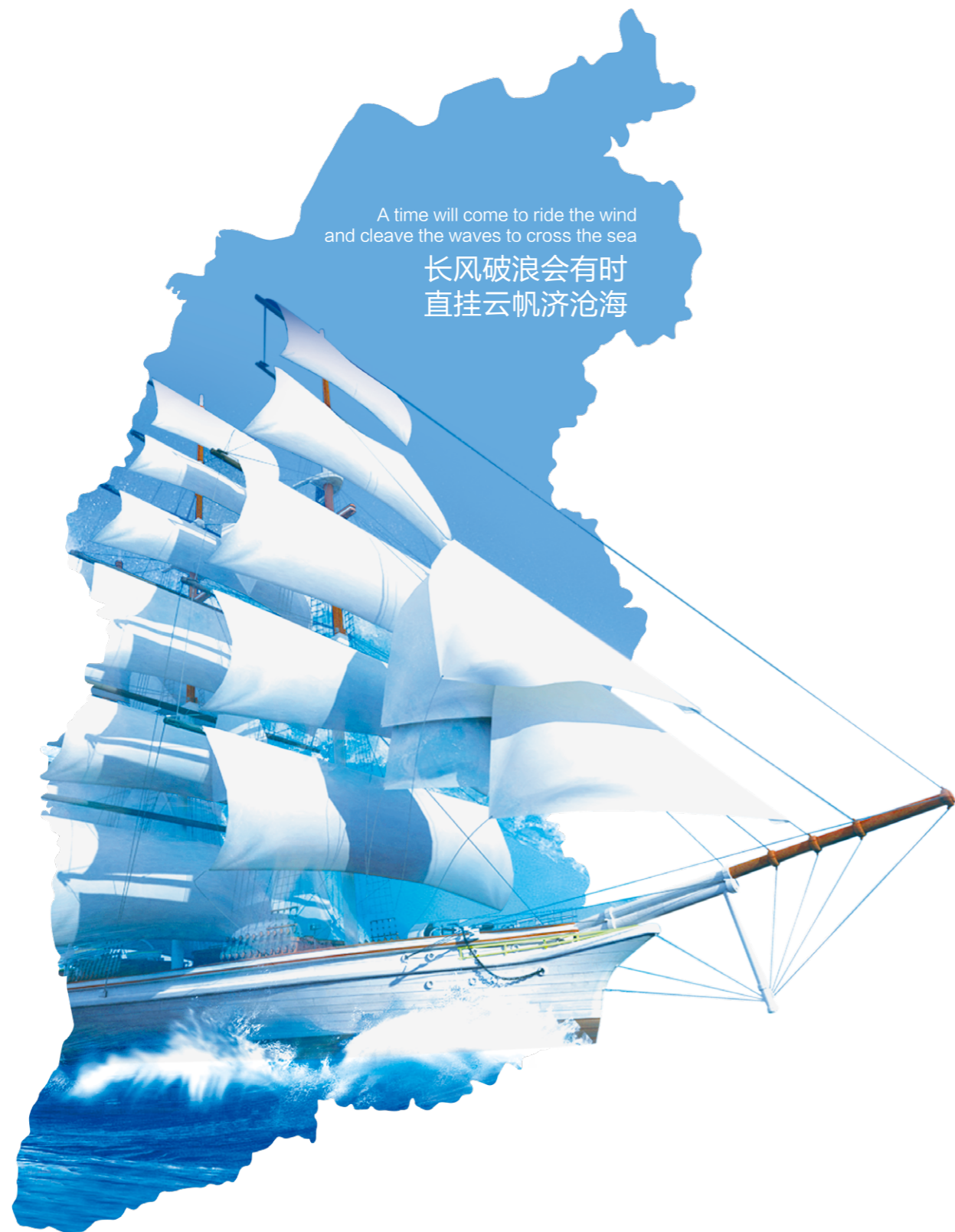


whatsapp



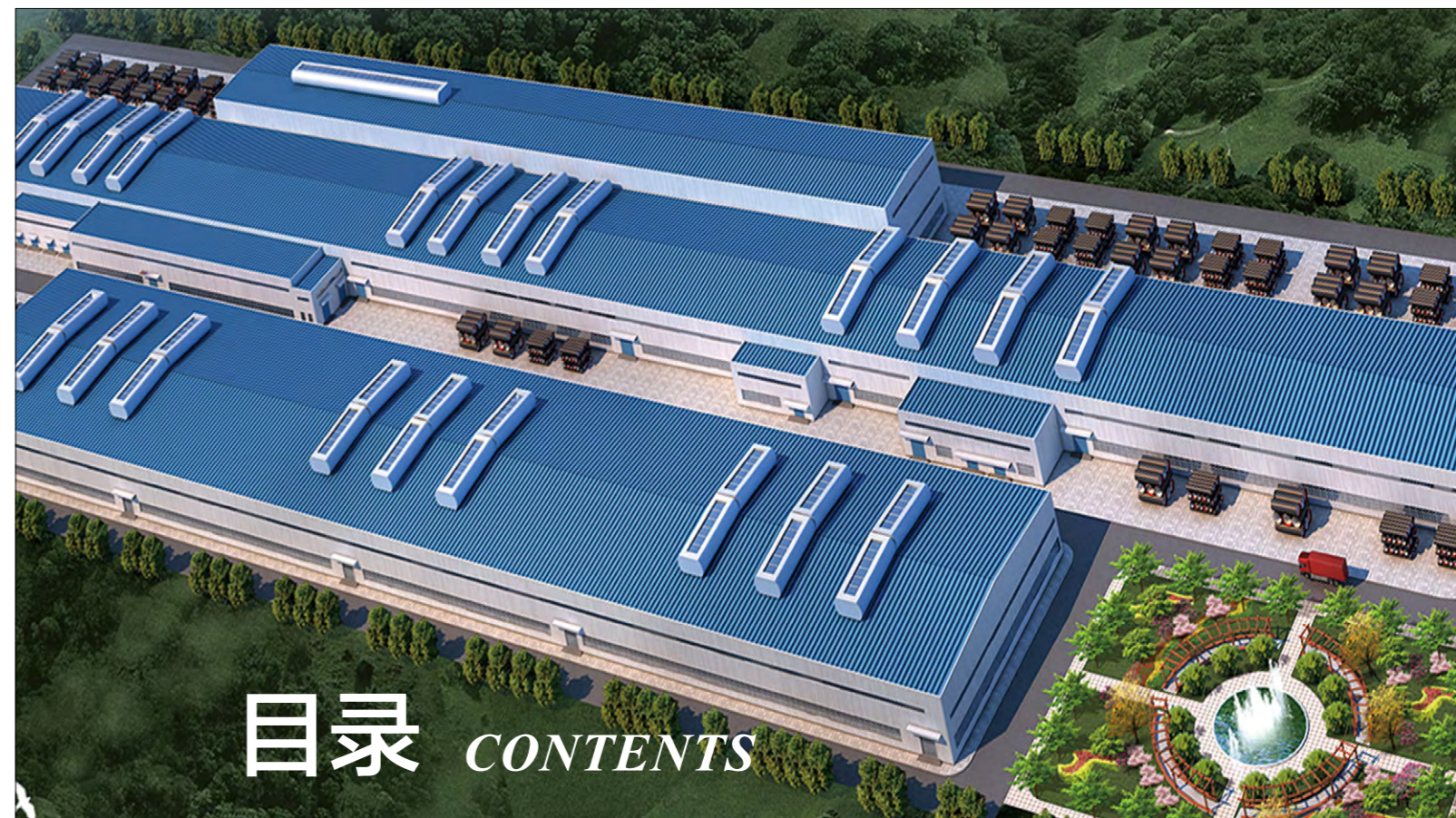
wechat





A time will come to ride the wind
and cleave the waves to cross the sea

长风破浪会有时
直挂云帆济沧海



目录 CONTENTS

01



球墨铸铁管 02
Ductile Iron Pipeiron Pipe

02



井盖 12
Manhole Cover

03

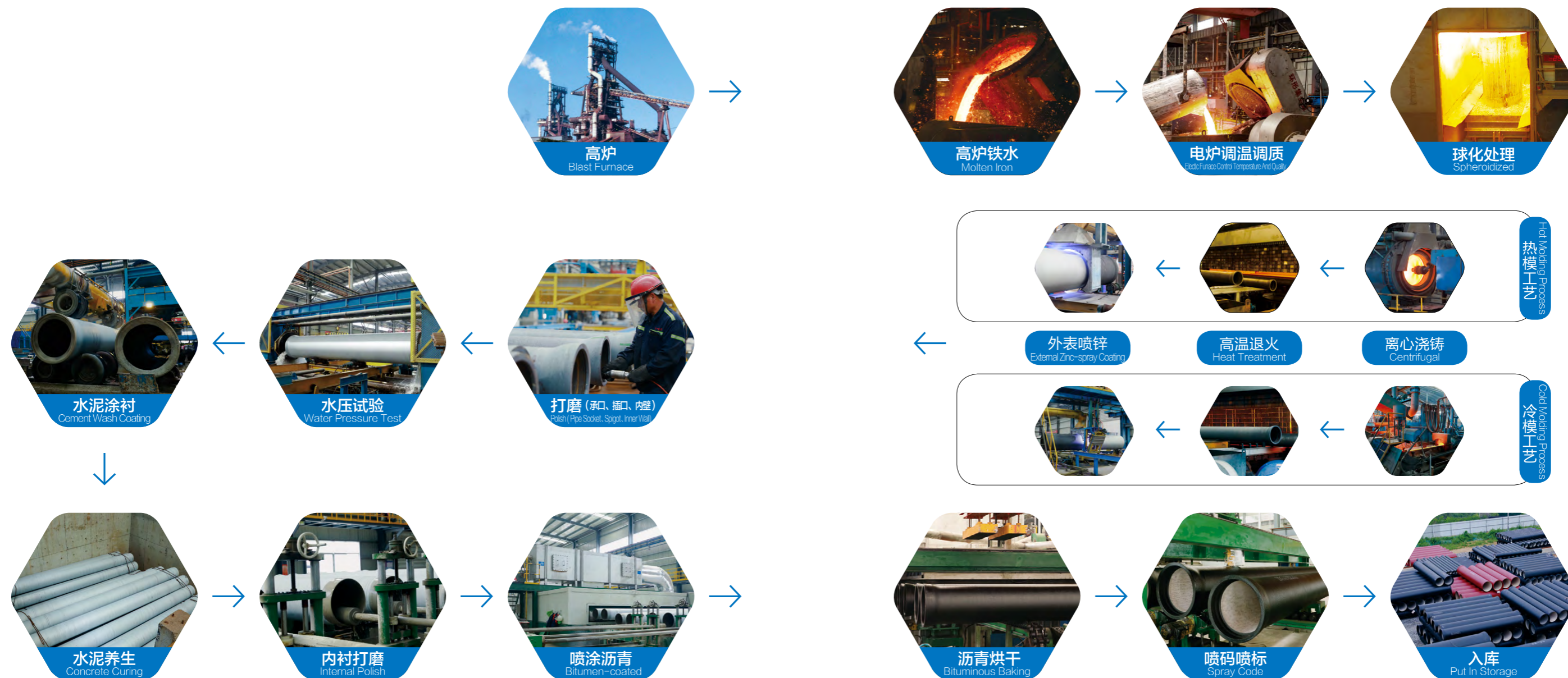


荣誉资质 27
Honor And Qualification

01 球墨铸铁管

Ductile Iron Pipeiron Pipe

工艺流程 FITTINGS PROCESS



球墨铸铁管优势 THE ADVANTAGE FOR DUCTILE IRON PIPE



Breaking Tenacity
强度高

球墨铸铁管通过在浇铸前把球化剂加入铁水中，使石墨球化，应力集中降低，提高管材强度。

The ductile iron pipe is spheroidized by adding the spheroidizing agent to the molten iron before casting, and the stress concentration is lowered to increase the strength of the pipe.



Long Performance Life
寿命长

球墨铸铁管外涂防护涂层，内做水泥里衬，使管道寿命更长。

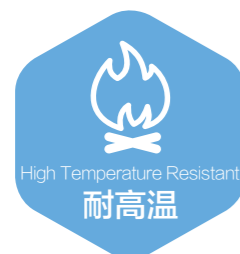
Ductile iron pipes are coated with protective coatings and lined with cement so as to add the service life of pipes.



Flexible Quake-proof
柔性抗震

球墨铸铁管管口采用柔性接口，且管材本身具有较大的延伸率，从而提高了管网运行的可靠性。

Ductile iron pipes adopt flexible interfaces, and the pipe itself has a larger elongation to improving the reliability of the pipeline network operation.



High Temperature Resistant
耐高温

球墨铸铁管具有耐高温的特性，优于其他非金属管材。

Ductile iron pipes have high temperature resistance, which is superior to other non-metallic pipes.



Anti-corrosive Properties
防腐性强

球墨铸铁管，内壁采用水泥砂浆衬里，耐腐蚀能力更强。

Ductile iron pipes are coated with protective coatings and lined with cement so as to add the service life of pipes.



Convenience For Construction
施工便利

球墨铸铁管采用柔性接头，施工操作较为方便，可提高施工效率，改善施工条件。

Ductile iron pipe adopts flexible joint, which is convenient for construction operation, can improve construction efficiency and construction conditions.



Collectible And More Protect Environment
可回收更环保

球墨铸铁管采用铸铁制造，更符合环保要求，可再次利用。

Ductile iron pipe made of cast iron is more meet the requirement of environmental protection and can be reused.



More Energy Conservation
更节能

球墨铸铁管内壁采用水泥砂浆衬里，改善了管道输水环境、提高了供水能力、降低了能耗。

The inner wall of ductile iron pipe is lined with cement mortar, which improves the water conveyance environment, improves the water supply capacity and reduces energy consumption.



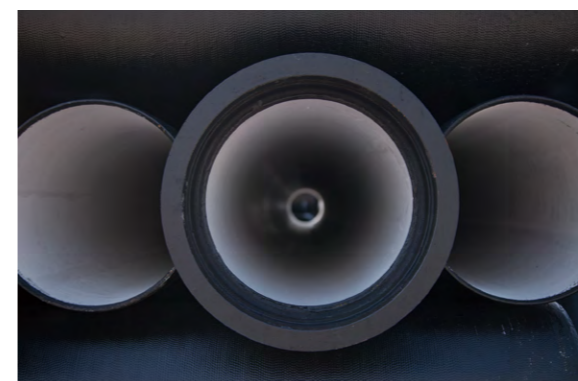
Protect External And Internal
内外防护

外防护：喷锌、涂沥青。

内防护：水泥砂浆内衬，可衬环氧陶瓷、环氧煤沥青、环氧树脂漆、环氧树脂粉末、聚氨酯、聚乙烯等其他保护层。

External protection: spray zinc and asphalt. Internal protection: cement mortar lining, can be lined with epoxy ceramics, epoxy coal tar pitch, epoxy resin paint, epoxy resin powder, polyurethane, polyethylene and other protective coatings.

球墨铸铁管规格 DUCTILE IRON PIPE FITTINGS MEASUREMENT



T 型接口 (T-JOINT)

T 型接口球墨铸铁管重量及吨管铺设长度。(K9 级，标准有效长度 6 米)

T-type interface ductile iron pipe weight and ton pipe laying length. (standard effective length 6 meters)

公称直径 DN (mm)	直管部分			承口重量 近似值 (Kg)	每根重量 (kg)	每公里量 (根)	每公里量 (吨)
	外径DE (mm)	壁厚e (mm)	每米重量 (Kg/m)				
80	98	6.0	12.2	3.4	77	167	12.77
100	118	6.0	15.1	4.3	95	167	15.87
150	170	6.0	22.8	7.1	144	167	20.15
200	222	6.3	30.6	10.3	194	167	32.40
250	274	6.8	40.2	14.2	255	167	42.59
300	326	7.2	50.8	18.6	323	167	53.94
350	378	7.7	63.2	23.7	403	167	67.30
400	429	8.1	75.5	29.3	482	167	80.48
450	480	8.6	89.3	38.3	575	167	95.86
500	532	9.0	104.3	42.8	669	167	111.72
600	635	9.9	137.3	59.3	882	167	147.29
700	738	10.8	173.9	79.1	1123	167	187.54
800	842	11.7	215.2	102.6	1394	167	231.80
900	946	12.6	260.2	129.9	1691	167	282.40
1000	1048	13.5	309.3	161.3	2017	167	336.84
1200	1255	15.3	420.1	237.7	2758	167	460.59

铁水制备 PREPARATION OF MOLTEN IRON

高炉炼铁: 铁水的质量同原材料的成分密切相关。

义乌市宜骋贸易有限公司, 精制低磷低硫的铁水, 并确保铁水的碳、硅、磷和硫等元素的含量符合要求。

铁水调质: 中频电炉在调质过程中通过先进的分析和完善的工艺控制, 保证铁水成分稳定。

铁水球化: 电炉生产的铁水加入更环保高效的镁线进行球化处理, 调整成份以达到工艺要求。

铁水质量控制: 在铁水制备过程中每一环节都要对重量和温度进行严格地控制。每一炉铁水都要经过光谱仪进行成分分析, 使铁水完全符合离心浇铸的要求。

Blast furnace ironmaking: The quality of molten iron is closely related to the composition of raw materials.

Xingxing Casting Industry Iron Pipe Co., ests each batch of raw materials,refining low-phosphorus and low-sulfur molten iron, and ensuring that the content of carbon, silicon, phosphorus and sulfur in molten iron meets the requirements.

Molten iron modulation: The intermediate frequency electric furnace is controlled by advanced analysis and perfect process during the modulate and tempering process to ensure the stability of molten iron composition.

Spheroidization of molten iron: The molten iron produced by the electric furnace is added to the more environmentally-friendly and efficient magnesium wire for spheroidization, and the components are adjusted to meet the process requirements,

Hot metal quality control: The weight and temperature are strictly controlled at every stage of the hot metal preparation process. Each furnace molten iron is subjected to composition analysis by a spectrometer, so that the molten iron fully meets the requirements of centrifugal casting.



离心浇铸 CENTRIFUGAL CASTING

离心浇铸: 鑫兴铸业(晋城)有限公司采用喷淋水冷工艺进行离心浇铸。电炉熔化后的 1400°C 左右的铁水被连续地浇进高速旋转的管模中, 并通过水冷却使铁水凝固形成球墨铸铁管。采用伺服电机电动翻包齿条传动系统, 相比传统的液压式传动系统, 稳定性更好, 更精确, 有利于更好的控制管重及壁厚。

品质控制: 对浇铸好的球墨铸铁管立刻进行铸造缺陷的表面检测, 确保离心浇铸出的球墨铸铁管的质量。

退火处理: 合格的球墨铸铁管随后进入全电脑温度控制的退火炉, 经过充分的退火以获得球墨铸铁所需要的金相组织结构以及力学性能。

性能检测: 对退火后的球墨铸铁管立刻进行外观检验, 硬度试验、压环试验、金相试验和拉力试验, 不符合要求的管子则予以报废。



Centrifugal casting: xingxing Casting Industry Iron Pipe. uses a spray water cooling process for centrifugal casting. The molten iron at about 1400° C after the melting of the electric furnace is continuously poured into a high-speed rotating pipe mold, and the molten iron is solidified by water cooling to form a ductile iron pipe. The rack drive system is more stable and more accurate than the traditional hydraulic drive system, which helps to better control the pipe weight and wall thickness.

Quality control: Immediately test the surface of casting defects on the castductile iron pipe to ensure the quality of the centrifugally cast ductile iron pipe.

Annealing: The qualified ductile iron pipe then enters the full computer temperature controlled annealing furnace and is fully annealed to obtain the metallographic structure and mechanical properties required for ductile iron.

Performance test: Immediately after the annealing of the ductile iron pipe, the appearance test, hardness test, pressure ring test, metallographic test and tensile test, the pipe that does not meet the requirements will be scrapped.

精整 FINISHING

称重: 采用电子秤对每根球墨铸管称重, 保证流入下一道工序的管子的重量符合质量标准要求。

喷锌: 为使球墨离心铸管耐腐蚀性更进一步增强, 需在管子的外表面进行喷锌处理。采用金属锌喷涂, 材质为含锌量 99% 以上的金属锌, 锌层重量不小于 130g/ m², 任一区域锌层重量不小于 110g/ m²。为保证喷锌的质量, 应在热处理工序完成后, 管体本身还有一定温度时进行喷锌。管身无粉尘及油污。

修磨: 合格的喷锌球墨铸管被送修磨站时, 进行内外表面缺陷的检验, 并且对每根管子的承插口进行打磨和清理。

水压试验: 鑫兴铸业(晋城)有限公司按照 ISO 2531、GB/T 13295、GB/T 26081 标准对每一根球墨铸管进行水压测试, 一旦发生渗漏, 该铸管立即报废, 我们保证所有的铸管不焊补、不胶补。

水泥内涂: 喷锌球墨铸管由水泥内涂机进行管道内壁水泥离心喷涂, 所使用的水泥浆都经过严格的质量检验和配比控制, 配比的内涂工艺过程全电脑控制以保证稳定性。

养生：喷涂完水泥内衬的球墨铸铁管，将按照严格的企业标准进行养生。

沥青喷涂：内涂养生后的喷锌球墨铸铁管内衬打磨，抛光处理后喷涂沥青漆，增加球墨铸铁管的防腐能力。每班都要进行检测，涂厚度不低于 70 微米。

Weighting: Each spheroidal cast pipe is weighed by an electronic scale to ensure that the weight of the pipe flowing into the next process meets the quality standards.

Spraying zinc: In order to further enhance the corrosion resistance of the spheroidal centrifugal cast iron pipe, zinc spray treatment is required on the outer surface of the pipe. It is sprayed with metal zinc and is made of zinc metal with a zinc content of more than 99%. The weight of the zinc layer is not less than 130g/m², and the weight of the zinc layer in any area is not less than 110g/m². In order to ensure the quality of zinc spray, zinc should be sprayed when the tube itself has a certain temperature after the heat treatment process is completed. The pipe body is free of dust and oil.

Coping: When the qualified zinc-coated ductile iron pipe is sent to the grinding station, the inner and outer surface defects are inspected, and the socket of each pipe is polished and cleaned.

Water pressure test: Xingxing Casting Industry (Jincheng) Co., Ltd. carries out water pressure test on each ductile iron pipe according to ISO 2531, GB/T 13295 and GB/T 260B1. Once the leakage occurs, the cast pipe is immediately scrapped, we guarantee all the cast iron pipe is not welded or glued.

Cement internal coating: The zinc-sprayed ductile iron pipe is sprayed by the cement inner coating machine on the inner wall of the pipe. The cement slurry used has undergone strict quality inspection and proportion control. The internal coating process of the proportion is fully computer controlled to ensure stability. Sex.

Keep in good health: The ductile iron pipe lined with cement is sprayed and will be maintained in accordance with strict corporate standards.

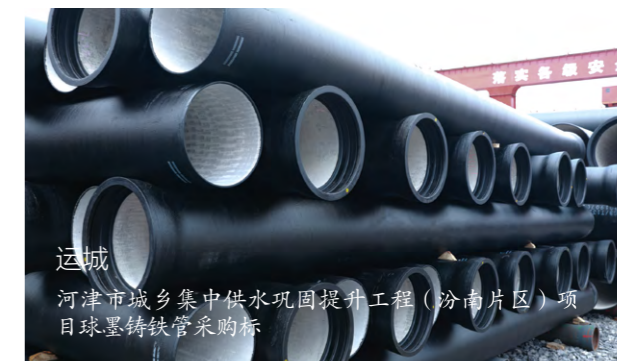
Asphalt spraying: Spraying asphalt paint on the zinc-coated ductile iron pipe after internal application to increase the anti-corrosion ability of the ductile iron pipe. Each shift is tested at a thickness of no less than 70 microns.



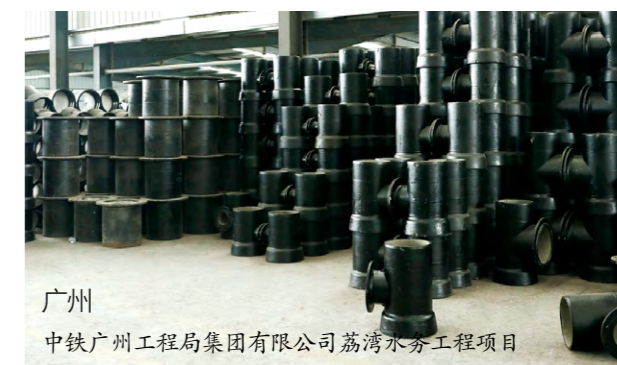
海外
哈萨克斯坦DN 1200 出口项目



新疆
沙湾县住房和城乡建设局球墨铸铁管材采购项目



运城
河津市城乡集中供水巩固提升工程（汾南片区）项目球墨铸铁管采购标



广州
中铁广州工程局集团有限公司荔湾水务工程项目



长沙
湖南长沙县洁源水业有限公司球墨铸铁管及管件年度采购项目



厦门
厦门水务集团有限公司球墨铸管及管件年度采购



郑州
郑州地铁五号线项目

工程业绩 PROJECT PERFORMANCE

华东地区 EAST CHINA

- 厦门水务集团有限公司球墨铸管及管件年度采购
- 福建省水务发展集团有限公司年度大宗物资集中采购项目 - 球墨铸铁管材料采购项目
- 福州市水务工程有限责任公司球墨铸铁管采购项目
- 烟台经济技术开发区自来水有限公司
- 上海城投水务(集团)有限公司
- 浙江省义乌永康自来水公司供水管网工程
- 江苏省盱眙县域一体化污水处理工程
- 合肥自来水公司
- 南京润盛建设集团
- 南京市自来水公司
- 淮南首创水务
- 江苏神龙海洋工程
- 中化三建集团淮南分公司
- 南通港口集团济南水务
- 平阴自来水公司
- 长清自来水公司
- 莱芜市自来水公司
- 济阳水务实业
- 盛业自来水有限公司
- 龙岗自来水公司
- 郭河自来水
- 南昌自来水工程
- 松江自来水公司
-

华北地区 NORTH CHINA

- 榆林市三县供水工程项目
- 晋城自来水公司
- 首创水务铜川项目总承包项目一标段球墨铸铁管及管件采购项目
- 河南省鹤壁浚县产业集聚区灾后重建供水管网建设项目
- 河南省滑县地下水超采区综合治理 2020 年度工程
- 天津市滨海新区南部水系连通工程
- 河南省兰考县地下水超采区综合治理工程 2019 年度(二期工程)第二标段
- 河南省温县妇幼保健院项目供水工程
- 河南省三门峡市职教园区供水工程
- 河津水务局
- 陵川县供水公司
- 顺义区自来水公司
- 太原自来水公司
- 通州自来水公司
- 郑州自来水投资控股
- 古交自来水公司
- 北京航空航天大学
- 北京工人体育场
- 昆泰商城
- 日坛国际贸易中心
-

华南地区 SOUTH CHINA

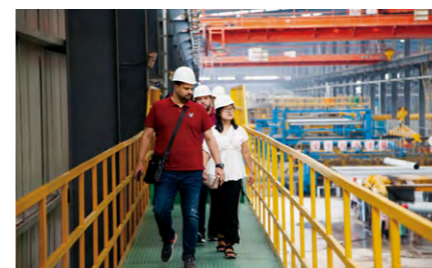
- 湖南长沙县洁源水业有限公司球墨铸铁管及管件年度采购项目
- 湖南永州自来水公司球墨铸铁管采购项目
- 湖南郴州自来水公司球墨铸铁管年度采购项目
- 中铁广州工程局集团有限公司荔湾水务工程项目
- 广东中山公用水务投资有限公司
- 广东惠州市水务集团有限公司
- 厦门市舫山供水
- 闽侯县自来水公司
- 闽清自来水公司
- 长乐鹤上自来水公司
- 福州南港水务
- 青圃自来水
- 福州南港水务
- 白眉供水有限公司
- 华南植物园
- 醉观公园
- 广州体育学院
- 羊城国际商贸中心
- 博兴购物广场
- 东宏国际广场
-

华中地区 CENTRAL CHINA

- 武汉市洪山区赏湖街 (泉湖街 - 湖港路) 工程总承包项目
- 监利市三水厂扩建项目
- 通程商业广场
- 泛海国际居住区芸海园
- 泛海时代中心
- 紫润明园
- 世贸购物中心
- 河南农业大学
- 郑州市人民公园
- 商都遗址公园
- 七里河公园
- 郑州大学体育学院
- 木华广场
- 万达广场 (郑州二七店)
- 郑州北站
- 奥帕拉拉水公园
- 荥阳京襄城遗址生态园
- 泛海城市广场
- 泛海国际居住区芸海园
- 泛海时代中心
- 凯信大厦
- 双福大楼
- 东方马城国际赛马场
- 紫润明园
- 长丰万国汽车城
- 海尔国际广场
- 万隆城市广场
- 新城阳光国际广场
-

东北地区 THE NORTHEAST

- 大西自来水
- 九台自来水公司
- 德惠自来水公司
- 榆树自来水公司
- 农安自来水公司
- 长春水务集团设计所
- 水务集团工会
- 兴降山自来水管理所
- 盾安益田假日世界
- 明城国际大厦
- 天龙家园
- 万泉公园
- 万柳塘公园
- 万象城
- 市府恒隆广场
- 沈阳利星行广场
- 兴隆大东城
- 星摩尔沈阳购物中心
- 三隆商场
- 浑河西峡谷生态公园
- 二·一三广场
- 恒大都市广场
- 洛城广场
- 新天地购物公园
- 孔子文化园
- 动植物公园
- 时代国际广场
- 滨湖广场
- 银河太阳城
- 八一农垦大学
- 英伦三岛龙凤小镇
-



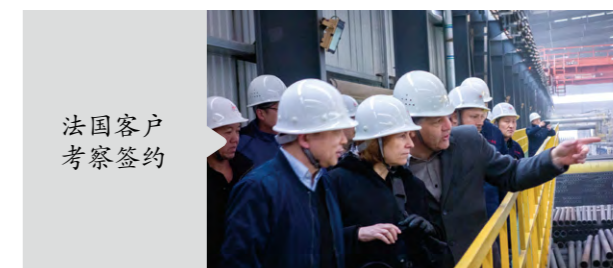
科威特客户
考察签约



印度客户
考察签约



伊拉克客户
考察签约



法国客户
考察签约

西南地区 SOUTHWEST REGION

- 四川省遂宁市蓬溪船山灌区 DN1200-DN1800mm 供水管网工程
- 四川省大竹县村镇全域供水建设项目 (九龙水库工程)
- 白云区自来水公司
- 清镇市自来水公司
- 白江自来水公司
- 增城新和自来水公司
- 恭城县自来水公司
- 腾溪自来水公司
- 龙江自来水公司
- 黄岐自来水公司
- 佛山水业三水供水
- 花都区自来水公司
-

西北地区 NORTHWEST CHINA

- 甘肃兰州新区刘家井水库至精细化工园区供水管道工程
- 甘肃酒泉市市内老旧管网改造项目
- 陕西省咸阳自来水公司球墨管采购项目
- 新疆沙湾县住房和城乡建设局球墨铸铁管材采购项目
- 喀什市中水管网配套建设项目
- 昌吉市 DN1200 供水管网工程
- 新疆巴里坤三塘湖镇条湖工业园区供水项目
- 和田市第十四师 225 团城镇基础设施 (供水管网) 建设项目
-

海外地区 OVERSEAS AREA

- 哈萨克斯坦政府供水 DN1200 项目
- 新加坡管件供应
- Coastal Water Authority
- Timberline Utility District
- Sahakari Bhandar
- Eskay Club And Resort
- Puretap Water Systems
-

选择原料：严格要求化学成分，对原铁液要求的碳硅含量比灰铸铁高，降低球墨铸铁中锰，磷，硫的含量。

铁水溶化：铁液出炉温度比灰铸铁更高，以补偿球化，孕育处置时铁液温度的损失。

铁水球化：中止球化处置，即往铁液中添加球化剂。

孕育处置：参与孕育剂中止孕育处置。

铁水浇铸：球墨铸铁活动性较差，收缩较大，因此需要较高的浇注温度及较大的浇注系统尺寸，合理运用冒口，冷铁，采用顺序凝固准绳。

预应力消弭：中止热处置，退火处置，除去球墨铸铁预应力。

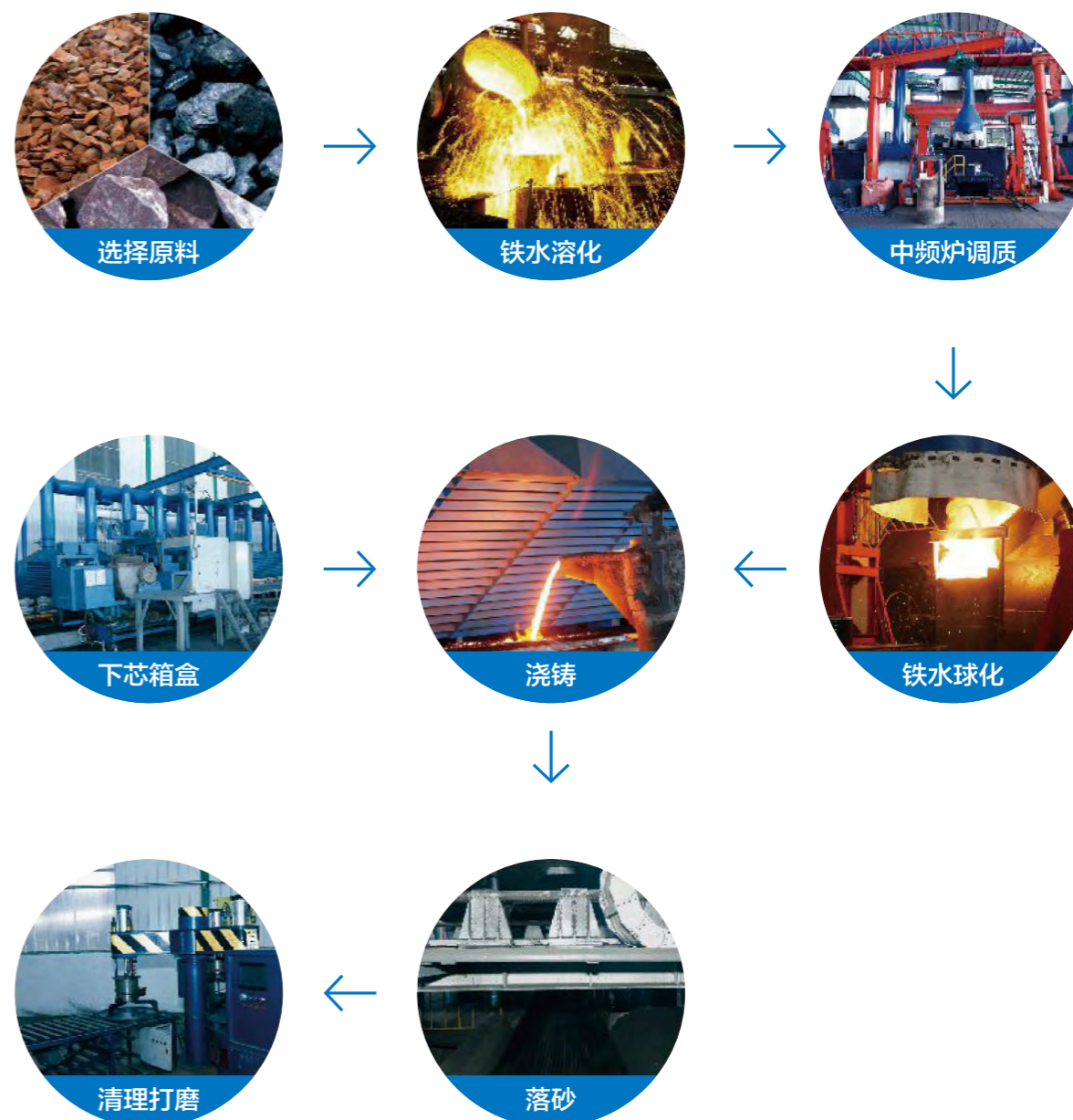
外观打磨：井盖成品的外观中止处置，废品回炉。

防腐处置：采用沥青防腐或静电喷涂，对成品铸铁井盖中止喷涂，烘干。

成品归库：成品打包，分类放到成品库。

02 井盖 Manhole Cover

生产流程



井盖特点

防响、防滑、防盗、防坠落、防位移、易开启等



防响：井盖与井圈接触面加防响胶圈。

防滑：井盖表面铸出几何花纹。检查井的井圈使用了环与环相连的结构式，并且在环口的表面设置了增加磨阻系数的凸起，由此来增加沥青基础材料在辅助道路后与井圈圈口的磨阻系数。

防位移：由于井圈与地面有锚固螺栓的固定，使检查井盖在施工中，不会因压路机的碾压而造成井圈圈口的错口，以达到标准施工。

防坠落：新型多防检查井盖，由于有锚固螺栓固定可以对检查井周围回土碾压，使其密实度达到规范要求。因此，避免了回土不实而引起的检查井周围局部沉降、裂缝等问题。

防盗：井盖在井圈下设置了防盗暗盒、开启折板，替代了防盗链，彻底起到了防盗作业，从根本上杜绝了因为气蚀和水蚀的生锈问题。



井盖安装

安装固定施工建议

对于井盖、底框的安装，没有绝对的标准。本说明仅对负责安装工人提出建议。

槽口接缝处

①准备接缝槽口；②放到没有裂缝的混凝土上，清理接缝槽口上的灰尘、泥巴或油脂。

底框安装、找平、合拢

把底框放到接缝槽口上，咬口要准，使用适当的斜楔找平底框，上模板合拢缝隙，对大而轻的底框，安装井盖时，要检查安放平整，不要晃动。如有必要，则即使是在安装过程中也要停下来先保证安放平整。

固定

定位固定材料采用快速而又不收缩的砂浆，把砂浆灌注到底框下（砂浆必须灌满模板框），为了确保整个窨井盖板及底框能够均匀承受由于交通产生的荷载并且不晃动，底框必须 100% 和砂浆黏结材料完全接触，灌满找平。除非要浇灌沥青路面，否则，则留出 20mm 的深度以便浇注，遮上接缝槽口，蒙上帆布或油布之类以便正式使用之前保养砂浆。

收尾、窨井盖板投入使用

除去模板等物，窨井内壁用砂浆粉刷（如有必要），在底框上装窨井盖板，确保中规中矩（如有必要，清理接触面），在需要铺沥青混凝土的地方浇沥青混凝土，该窨井投入使用。

机制井盖

材质：球墨铸铁

产品特点

球墨铸铁井盖主要由球墨铸铁铸造而成，井盖质量的好坏取决于球墨铸铁率工艺流程。处理铸铁井盖表面和铸件的常用涂料防锈沥青漆，球墨铸铁井盖优点，是由于球墨铸铁强度高、韧性好，使得球墨铸铁井盖要比同类型的灰口铸铁井盖轻 30% 左右。

韧性好：冲击值与中碳钢相近，是灰铁材料的 10 倍以上。

抗腐蚀性强：喷水腐蚀试验，季度的腐蚀量仅为钢管的 1/40，是灰铁管的 1/10。使用寿命是灰铁管的 2 倍，是普通钢管的 5 倍。

塑性好：延伸率 $\geq 7\%$ ，与高碳钢相近，而灰铁材料延伸率为零。

强度高：抗拉强度 $\sigma_b \geq 420\text{MPa}$ ，屈服强度 $\sigma_s \geq 300\text{MPa}$ ，与低碳钢材相同，是灰铁材料的三倍。



由于球墨铸铁的球状石墨微观结构，在减弱振动能力方面，球墨铸铁优于铸钢，因此更加有利于降低应力。选择球墨铸铁的一个重要的原因在于球墨铸铁比铸钢成本低。球墨铸铁的低成本使得这种材料更加受欢迎，铸造效率更高，也减少了球墨铸铁的机加工成本。

球墨铸铁的强度和铸钢的强度是可比的。球墨铸铁具有更高的屈服强度，其屈服强度最低为 40k，而铸钢的屈服强度只有 36k。市政应用领域，如：水、盐水、蒸汽等，球墨铸铁耐腐蚀性和抗氧化性都超过铸钢。

涂装

喷涂防锈沥青漆

应用领域

广泛应用于市政、园林、停车场、公路、码头、电厂、钢厂、机场、小区景观道路、城市人行道、机动车道、广场、草坪和花池等供水、排水、排污、通信、电力、天然气等工程。



机制井盖产品规格参数 1

名称	重量 (kg)	直径 (mm)	内径 (mm)	高 (mm)	盖重 (kg)	圈重 (kg)	备注
机制 Φ400	25	400x540	360	23x70	14	10	十字花纹, 无锁
机制 Φ600	40	600x700		29x67	28	12	十字花纹 单片簧, 片锁 可配万字菱形面板 重量咨询
	38	700x800	650	30x65	25	13	
	45	700x800	650	30x75	31	14	
	60	700x900		30x100	34	25	
常规 Φ700	35	700x800	650	30x65	23.5	11.5	十字/方块/菱形、 六角形、无锁
	38	700x800	660	29x65	26.5	11.5	十字花纹 六角筋 片锁 可配方块或者 菱形面板
	40		660	29x65	28		
	45		670	30x75	32	13.5	
	47		670	30x75	33.5		
	50		670	30x75	33.5	15	
	52		660	29x80	36	16.5	
	57		660	29x80	40		
	62		660	29x80	41	20.5	
	67	660	29x80	46			
	36	700x830		30x63	22	14	菱形/十字, 插锁锁
	45	700x850	650	30x80	26	18.5	十字 JJQ 标, 插锁锁
	55	700x849	650	30x80	36	19	十字六角筋, 插锁锁
	65	700x905	650	50x100	34	30	十字 JJQ 标, 插锁锁
	70	700x905		49x96	37	32	机加工, 插锁锁
80	700x905	650		34	44	机加工, 插锁锁	
40	700x800	660	32x65	28	11.5	方块, 无锁, 双圈筋	
45	700x805	650	32x60	31	14		
48	700x805	650	32x60	34	14		
55	700x850	650	30x85	35	20		
58	700x850	650	30x85	38	20		
56	700x870	650	40x90	34	22	三弹簧 C 锁, 横竖花纹	
66		650	40x90	44	22		
80	700x860		40x100	46	33	三弹簧 C 锁, 横竖花纹	
机制 Φ800	55	800x980	760	28x52	33	22	十字花纹, 无锁
	75	800x950		28x90	48	27	十字花纹, 插锁锁

机制井盖产品规格参数 2

名称	重量 (kg)	直径 (mm)	内径 (mm)	高 (mm)	盖重 (kg)	圈重 (kg)	备注
机加工 Φ740	72	740×900		31×80	46	26	三弹簧 C 锁, 十字花纹
	75	740×930		35×85	46	29	机加工, 无锁无合页
	95	740×965		40×95	56	38	
	85	740×900		38×100	48	37	三截箱
	98		60				
	105	740×964		10×100	53	52	机加工, 无锁
机加工 Φ750	80	750×900		30×95	46	35	机加工
	85	750×960		50×100	40	40	
	105		65				
半边弹簧 Φ700	60	700×890		21×100	34	26	T 形半边弹簧
	70		40		29		
	80		49		29		
	77	700×900		50×100	46	30	L 形半边弹簧
	72	700×878		34×100	40	32	倒 Z 形面版
机制 Φ710	36	710×850		30×60	23	13	方块, 市政工程, 无锁无合页
机制 Φ720	45	720×900		30×90	24	21	
机制 Φ730	64	735×945		40×85	34	30	
方井盖	35	500×500	600×600	42×55	21	14	
	15	300×400	380×480	33×40	9	6	T 形面版
	20	330×500	420×590	28×50	10	10	倒 Z 形面版
	26	330×480	410×560	39×60	13	12	十字花纹
双开井盖	47	480×650	560×730	39×60	单个 14	18.5	双开, 十字花纹
	53	480×730	560×810	39×60	单个 16.5	19	双开, 十字花纹
	66	550×800	650×900	45×55	单盖 23	20	双开, T 形面版
	62	560×1000	670×1110	38×70	单盖 18	25	双开, 倒 Z 形面版

备注: 以上均为理论数据, 仅供参考

面版有方块、十字、菱形、万字菱形、万字方块等多种图案, 如有特殊需要可定制

防沉降井盖

安装施工

施工砌缝

施工护栏、反光锥筒对作业点围蔽等, 设备进场。以井中心为圆心, 根据井环盖板尺寸, 用砌缝机沿弧形线进行砌缝。

拆除路面及对工作位拓宽加深

砌完缝后, 打掉工作位内沥青或混凝土, 并清除清洗。除结构要求厚度外, 超出部分深度, 调平, 确保工作面开挖深度与路面距离保持一致。

安装混凝土调节环

根据基底与路面距离, 基底面先抹砂浆, 将混凝土调节环固定在砂浆面上, 路面至调节环表面有足够施工调节距离, 混凝土调节环安装必须平稳、无松动等现象。

安装铸铁框 (模)

将铸铁安装框 (模) 有铰链位置垂直套进调

节环中, 安装平稳, 同时检查铸铁安装框 (模) 的底部是否对准调节环内进行安放。

填充沥青料

淋洒沥青透庄油, 增加原结构的粘贴力, 填充沥青时, 分层夯实, 确保密实度达到施工标准要求, 沥青填充料高度与铸铁安装框 (模) 顶面要保持一致。

调整安装框 (模) 及井盖板

将安装框 (模) 调升到与线高度持平, 同时填充沥青料与其持平, 完成后, 小心取出安装框 (模), 再将井盖板放入预制好的结构中安装平稳。

振压沥青及井盖板

将井盖板及周边沥青填充料来回振压, 使之合成一体并与原路面持平即可。沥青料摊铺温度必须达到规范要求, 保证井盖板有无偏移、损坏。

防沉降井盖产品规格参数

名称	重量 (kg)	直径 (mm)	内径 (mm)	高 (mm)	盖重 (kg)	圈重 (kg)	备注
防沉降 640	72	640×823	590	23×120	39	33	机加工, 防沉降
防沉降 Φ650	80	650×850		20.5×19	36	41	雨水带孔
防沉降 Φ700	89	700×895		32×190	46	43	机加工, 防沉降
防沉降 700	78-80	700×900		27.5×190	38	42	机加工, 防沉降, 可加重

备注: 以上均为理论数据, 仅供参考

手工井盖

产品特点

球铁铸件井盖和铸件几乎应用于地面或地下各个领域，所应用的区域要求高强度、塑性、韧性、耐磨性和机械冲击、耐高温或低温、耐腐蚀以及尺寸稳定性等。为了满足使用条件的这些变化、球墨铸铁有许多规格，具备机械性能和物理性能适度范围。

强度和延伸率并不是选择球铁铸件井盖的唯一，而其它决定性的重要性能还包括屈服强度、弹性模数、耐磨性和疲劳强度、硬度和冲击性能。另外，耐腐蚀性和抗氧化以及电磁性能也是关键的。

防响：井盖与井圈接触面进行机加工，使之更吻合无异响。

防滑：井盖表面铸出菱形块花纹。检查井圈使用环与环相连的结构方式，并且在环口的表面设置了增加磨阻系数的十字凸起，以增加沥青基础材料在辅助道路后与圈口的磨阻系数。

防位移：由于井圈与地面有锚固螺栓的固定，使检查井盖在施工中，不会因压路机的碾压而造成井圈圈口的错口，以达到标准施工。

防盗：井盖在井圈下设置了防盗暗盒、开启折板，替代了防盗链，彻底起到了防盗作用。

涂装

喷涂防锈沥青漆

应用领域

广泛应用于市政道路，高速公路，通信，电力，自来水，小区，学校等各种园区和公共设施。



手工井盖产品规格参数

产品名称	规格	重量 (kg)	直径 (mm) 盖直径 × 圈直径	圈内径 (mm)	高度 (mm) 盖高 × 圈高	备注
圆井盖 -400	D400	25-30	400 × 550	360	25x55	
圆井盖 -500	D500	25	500 × 605	450	35x50	
圆井盖 -600	D600	25	600 × 700		20x50	新增
	D600	28	600 × 710	570	35x50	
	D600	32	600 × 700	550	30x70	
	D600	40	600 × 710	560	35x50	
圆井盖 -630	D600	52	600 × 780	560	40x100	
	D630	35	630 × 790	610	20x50	
圆井盖 -640	D630	45	630 × 800	590	35x90	
	D640	74	640 × 850	600	40x100	
圆井盖 -650	D650	65	700 × 880	650	25x100	
	D650	73	650 × 820	590	20x120	
圆井盖 -680	D650	80	650 × 845	600	25x185	
	D680	27	680 × 780	650	30x50	
圆井盖 -700	D680	28	680 × 780	550	30x40	
	D700	32	700 × 800		29x54	
	D700	35	700 × 840	665	30x65	新增
	D700	45	700 × 850	665	30x80	
	D700	55	700 × 850	665	30x95	
	D700	55	700 × 865	650	40x90	
	D700	58	700 × 850	660	30x85	
	D700	64	700 × 760	640	30x80	
	D700	65	700 × 870	650	40x90	
	D700	65	700 × 850	665	30x95	
	D700	70	700x900	665	50x100	
	D700	73	680x870	630	35x80	
D700 双层	70	700x830	630	30x90		

产品名称	规格	重量 (kg)	直径 (mm) 盖直径 × 圈直径	圈内径 (mm)	高度 (mm) 盖高 × 圈高	备注
圆井盖 -700	D700 双层	85	700x875	610	70x100	
	D700	95	700x880	650	38x90	
	D700	80	700x900	650	28x190	
	D700	100	700x900	650	25x190	
圆井盖 -730	D730	94	730x930	680	30x190	
圆井盖 -740	D740	85	740x970	690	38x100	
圆井盖 -750	D750	95	750	700	40x100	
圆井盖 -760	D760	101				
圆井盖 -800	D800	67	800x1000	750	40x90	
	D800	72	800x980	760	37x90	
圆井盖 -900	D900	108	900x1080	850	40x90	
圆井盖 -1000	D1000	120	1000x1120	940	45x80	
外方内圆	圆 700 方 110		圆高 85, 方高 45, 内径 650			
外方内圆	圆 680 方 8	50	680x800	560	38x83	

艺术井盖

采用平雕或者浮雕的方式进行图案表现，用色彩或者文字表达个性文化标签的井盖称为艺术井盖。

艺术井盖：中式艺术井盖、欧式艺术井盖和日式艺术井盖

井盖作为城市地下管网入口，是城市建设中地下管网管理细节的一部分。城市建设者和管理者以高度职业素质和责任感，依靠井盖的视觉识别，形成一个城市对地下管网管理方式的标准和态度。

城市井盖文化是塑造和传承城市文化的血脉，是城市视觉识别系统的一部分；起到凝聚市民文化自豪感，加深公众对此感知的传达，借助井盖的风景等图案提高城市独特的人文品位。

艺术井盖是景观的组成元素，是整体风景中负责铺装的纹理部分。

艺术井盖是建筑物拟人化的产物，是城市建筑的文化艺术个性展现，是建筑所有人的艺术品味标签符号。

应用领域

市政和企事业单位及旅游地产及仿古建筑群

商业地产及城市综合体：别墅区、商业社区、商业裙楼、购物中心等

其他新领域：主题公园、儿童乐园、大学城，民俗文化村、文化产业园、漫画产业城等





03 荣誉资质

Honor And Qualification

